

จุดติดตั้ง Smart Gate โชน B

จุดที่ 1 ทางเข้า-ออกการบิน Gate แบบ 2 ทางเข้าออก + เลนจักรยานยนต์เข้า-ออก



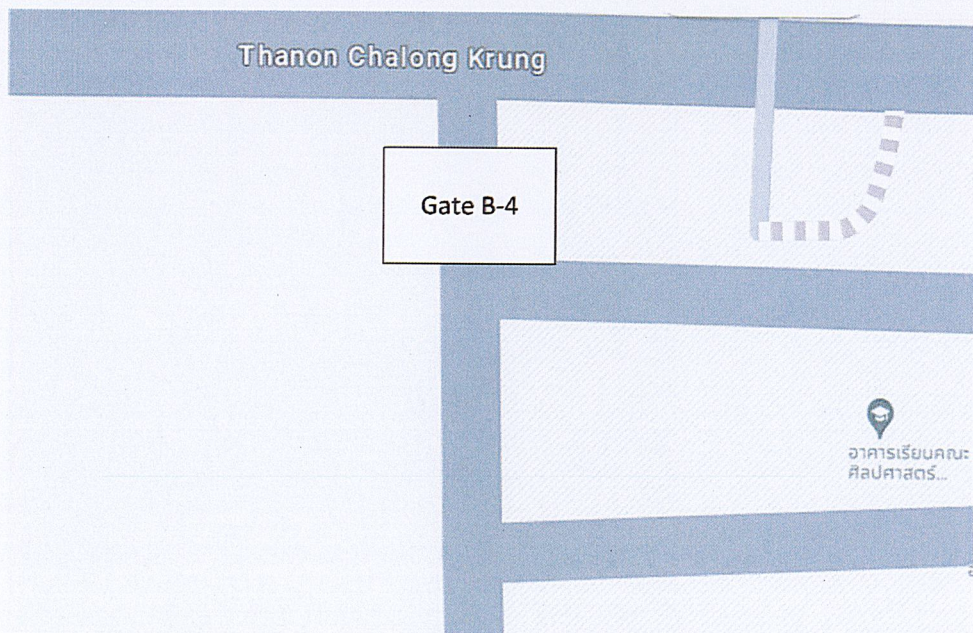
จุดที่ 2 ทางเข้า-ออกบริหาร Gate แบบ 2 ทางเข้าออก หรือ Gate เข้าออกเดียวเวียนไปออกศิลป
ศาสตร์ + เลนจักรยานยนต์เข้า-ออก



จุดที่ 3 ทางเข้าครุศาสตร์-ศิลปศาสตร์ หรือ Gate เข้ายากเดียวเวียนไปออกศิลปศาสตร์ + เลนจักรยานยนต์เข้า-ออก



จุดที่ 4 ทางเข้าครุศาสตร์-ศิลปะศาสตร์ หรือ Gate เข้ายากเดียวเวียนไปออกศิลปศาสตร์ + เลนจักรยานยนต์เข้า-ออก



จุดติดตั้ง Smart Gate โซน C

จุดที่ 1 ทางเข้า-ออก KLLC Gate แบบ 2 ทางเข้าออก + เลนจักรยานยนต์เข้า-ออก



จุดที่ 2 ทางเข้า-ออก หอประชุมสุรวงษ์ ๓ Gate แบบ 2 ทางเข้าออก + เลนจักรยานยนต์เข้า-ออก



จุดที่ 3 ทางเข้า-ออก เทคโนโลยีการเกษตร ๑ Gate แบบ 2 ทางเข้าออก + เลนจักรยานยนต์เข้า-ออก



จุดที่ 4 ทางออกสะพานข้ามคลอง Gate แบบ 2 ทางออก + เลนจักรยานยนต์เข้า-ออก

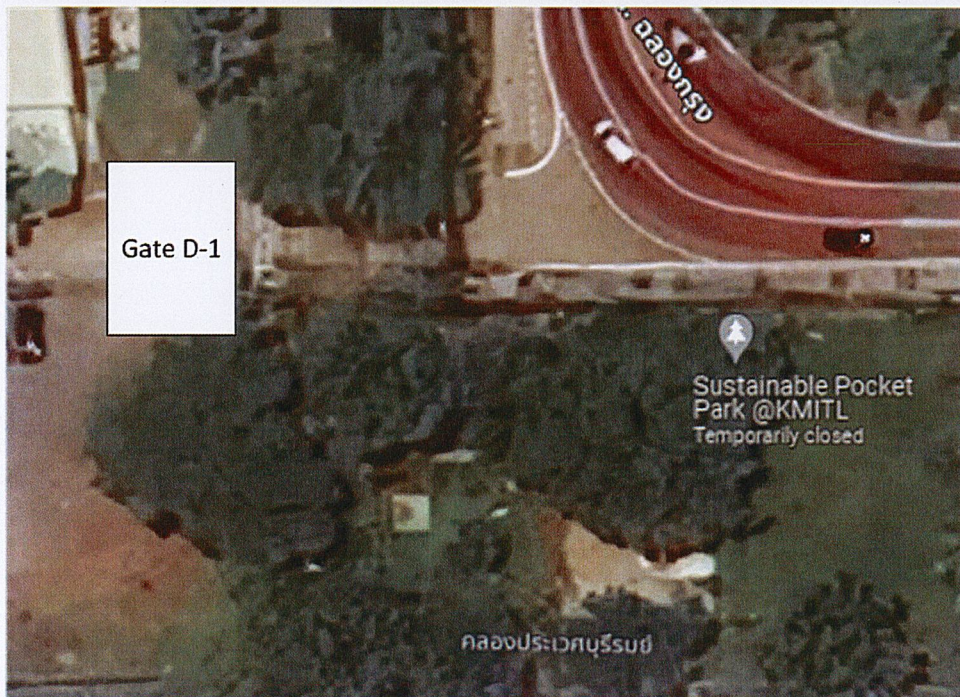


จุดที่ 5 ทางเข้าสถานีรถไฟหัวตะเข้ Gate แบบ 2 ทางเข้า + เลนจักรยานยนต์เข้า-ออก



จุดติดตั้ง Smart Gate โซน D

จุดที่ 1 ทางเข้าสถาปัต Gate แบบเข้าอย่างเดียว + เลนจักรยานยนต์เข้า-ออก



จุดที่ 2 ทางเข้า-ออก วิศวะ-สถาปัต Gate แบบ 2 ทางเข้าออก + เลนจักรยานยนต์เข้า-ออก



จุดที่ 3 ทางเข้า-ออก วิศวฯ 12 ชั้น Gate แบบ 2 ทางเข้าออก + เลนจักรยานยนต์เข้า-ออก



ตารางติดตั้ง Smart Gate

	จุดติดตั้ง	ช่องรถยนต์	ช่องจักรยานยนต์	อาคารหลักเชื่อมต่อ	ห้องหลักเชื่อมต่อ	หมายเหตุ
1	จุดติดตั้ง B-1	2 ช่อง, เข้า-ออก	2 ช่อง, เข้า-ออก	อาคารคณะบริหารฯ		
2	จุดติดตั้ง B-2	หรือ	2 ช่อง, เข้า-ออก	อาคารคณะบริหารฯ		2 ช่อง หรือ 1 ช่องเข้า
3	จุดติดตั้ง B-3	1 ช่อง, เข้า	2 ช่อง, เข้า-ออก	อาคารคณะครุศาสตร์ฯ		
4	จุดติดตั้ง B-4	1 ช่อง, ออก	2 ช่อง, เข้า-ออก	อาคารคณะศิลปศาสตร์		
5	จุดติดตั้ง C-1	2 ช่อง, เข้า-ออก	2 ช่อง, เข้า-ออก	หอประชุมสุรวงษ์ฯ		
6	จุดติดตั้ง C-2	2 ช่อง, เข้า-ออก	2 ช่อง, เข้า-ออก	หอประชุมสุรวงษ์ฯ		
7	จุดติดตั้ง C-3	2 ช่อง, เข้า-ออก	2 ช่อง, เข้า-ออก	หอประชุมสุรวงษ์ฯ		
8	จุดติดตั้ง C-4	2 ช่อง, ออก	2 ช่อง, เข้า-ออก	นิเทศศาสตร์เกษตร หรือ MPIT		มีเสาข้ามนำมาได้
9	จุดติดตั้ง C-5	2 ช่อง, เข้า	2 ช่อง, เข้า-ออก	นิเทศศาสตร์เกษตร หรือ MPIT		
10	จุดติดตั้ง D-1	1 ช่อง, เข้า	2 ช่อง, เข้า-ออก	สถาปัตฯ ใกล้ทางเข้า		
11	จุดติดตั้ง D-2	2 ช่อง, เข้า-ออก	2 ช่อง, เข้า-ออก	สถาปัตฯ ใกล้ 4 แยก		
12	จุดติดตั้ง D-3	2 ช่อง, เข้า-ออก	2 ช่อง, เข้า-ออก	วิศวะฯ 12 ชั้น		

Main Road Security

จุดที่ 1 หน้าบริหาร



จุดที่ 2 ถนนหน้าตแพทย์ (สำนักคอมพิวเตอร์)



จุดที่ 3 คมนานาโน



ตารางติดตั้ง Main Road Security

	จุดติดตั้ง	กล้อง LPR+หมวกฯ	กล้อง Ai	จุดหลักเชื่อมต่อ	ห้องหลักเชื่อมต่อ	หมายเหตุ
1	จุดติดตั้ง 1	2	1	Smart Gate B1		ใช้ port คณะบริหาร
2	จุดติดตั้ง 2	2	1	อาคาร Data Center KDMC		
3	จุดติดตั้ง 3	2	1	อาคารคณะนาโนฯ		

Smart Pole

จุดที่ 1 KMITL MEDICAL CENTER



จุดที่ 2 สนามกีฬาจุดที่ 1



ตารางติดตั้ง Smart Pole

	จุดติดตั้ง	กล่อง LPR+หมวก	กล่อง Ai	จุดหลักเชื่อมต่อ	ห้องหลักเชื่อมต่อ	หมายเหตุ
1	จุดติดตั้ง 1	1	3	พระเทพฯ B	ห้องโหนด N4	ห้อง SCiRA
2	จุดติดตั้ง 2	1	4	โรยิม 2		

ระบบบูรณาการกล้องทั่วสถาบันฯ และเพิ่มเติม Smart Security ตามที่สน.จรเข้ยื่นแนะ

Smart Pole

จุดที่ SP1 สนามกีฬาจุดที่ 2



จุดที่ SP2 แยกคณะบริหาร



จุดที่ SP3 ชุมชนในสถาบันฯ



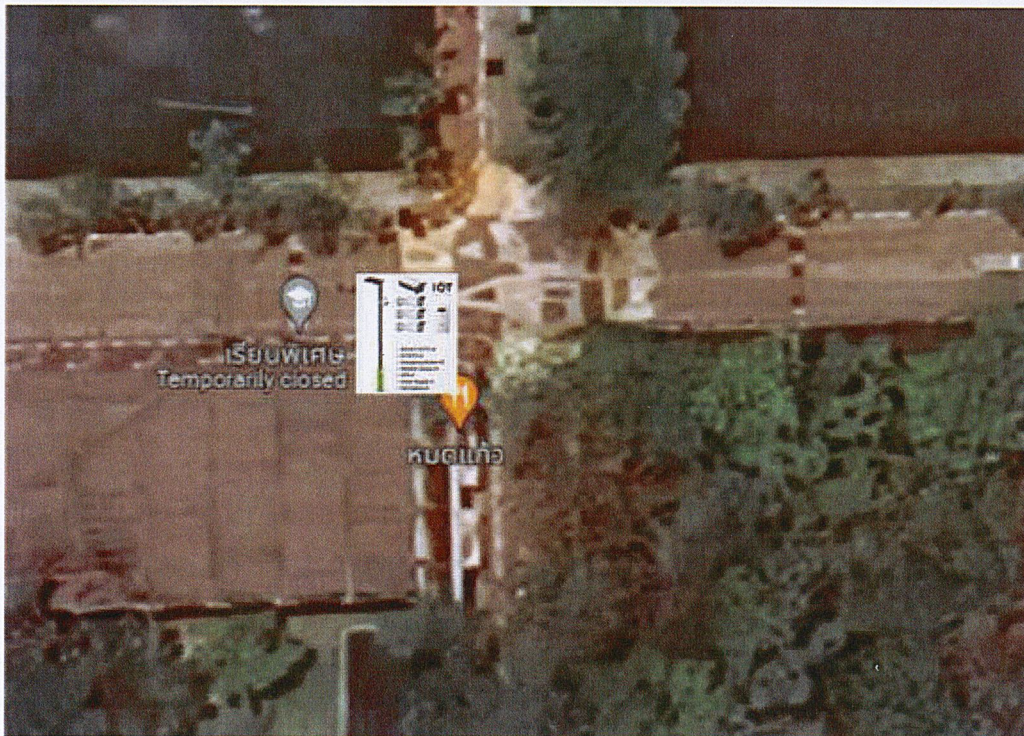
จุดที่ SP4 ทางเข้า-ออกสถานีหัวตะเข้



จุดที่ SP5 ทางเข้า-ออกตึนสะพาน



จุดที่ SP6 สีแยกวิศวะ-สถาปัต



ตารางติดตั้ง Smart Pole ระบบบูรณาการกล้องทั่วสถาบันฯ และเพิ่มเติม Smart Security ตามที่สน.จรขैनอยแนะนำ

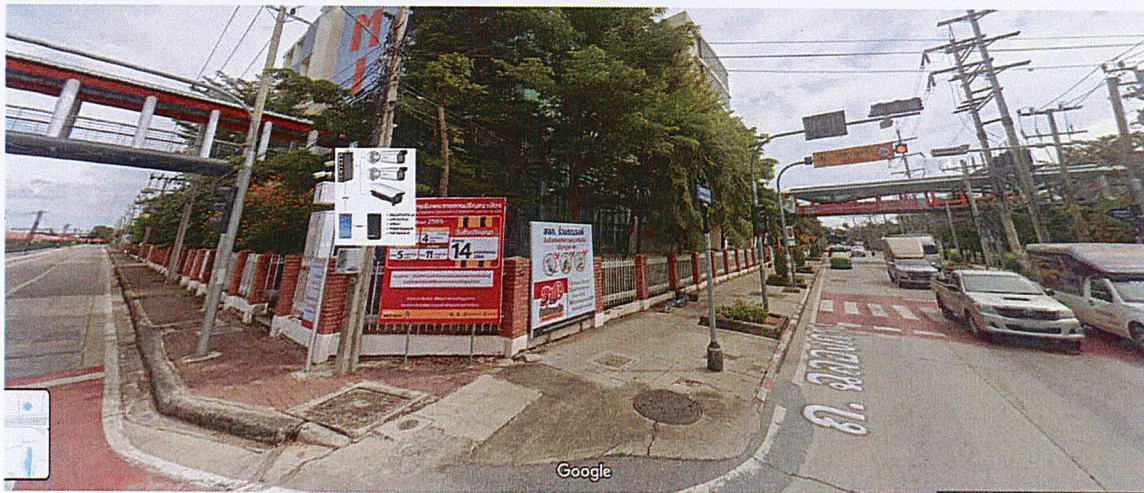
	จุดติดตั้ง	กล้อง LPR+หมวกฯ	กล้อง Ai	จุดหลักเชื่อมต่อ	ห้องหลักเชื่อมต่อ	หมายเหตุ
1	จุดติดตั้ง SP1	1	3	โรงยิม 2		
2	จุดติดตั้ง SP2	2	2	คณะบริหารฯ		
3	จุดติดตั้ง SP3	2	2	Smart Pole SP2		ใช้ port คณะบริหารฯ
4	จุดติดตั้ง SP4	2	1	Smart Gate C-5		
5	จุดติดตั้ง SP5	2	2	Smart Gate C-4		
6	จุดติดตั้ง SP6	4		สถาปัตฯ โกลด์ 4 แยก		

Main Road Security

จุดที่ MR1 ซอยเก็กีทางม้าลายวิเศษ



จุดที่ MR2 หัวมุม KLLC



ตารางติดตั้ง Main Road Security ระบบบูรณาการกล้องทั่วสถาบันฯ และเพิ่มเติม Smart Security ตามที่สน.จรเข้รอยแม่พะนำ

	จุดติดตั้ง	กล้อง LPR+หมวกฯ	กล้อง Ai	จุดหลักเชื่อมต่อ	ห้องหลักเชื่อมต่อ	หมายเหตุ
1	จุดติดตั้ง MIR1	2	1	วิศวะฯ เครื่องกล		
2	จุดติดตั้ง MIR2	3		KLLC คีทีเอ็ม		