

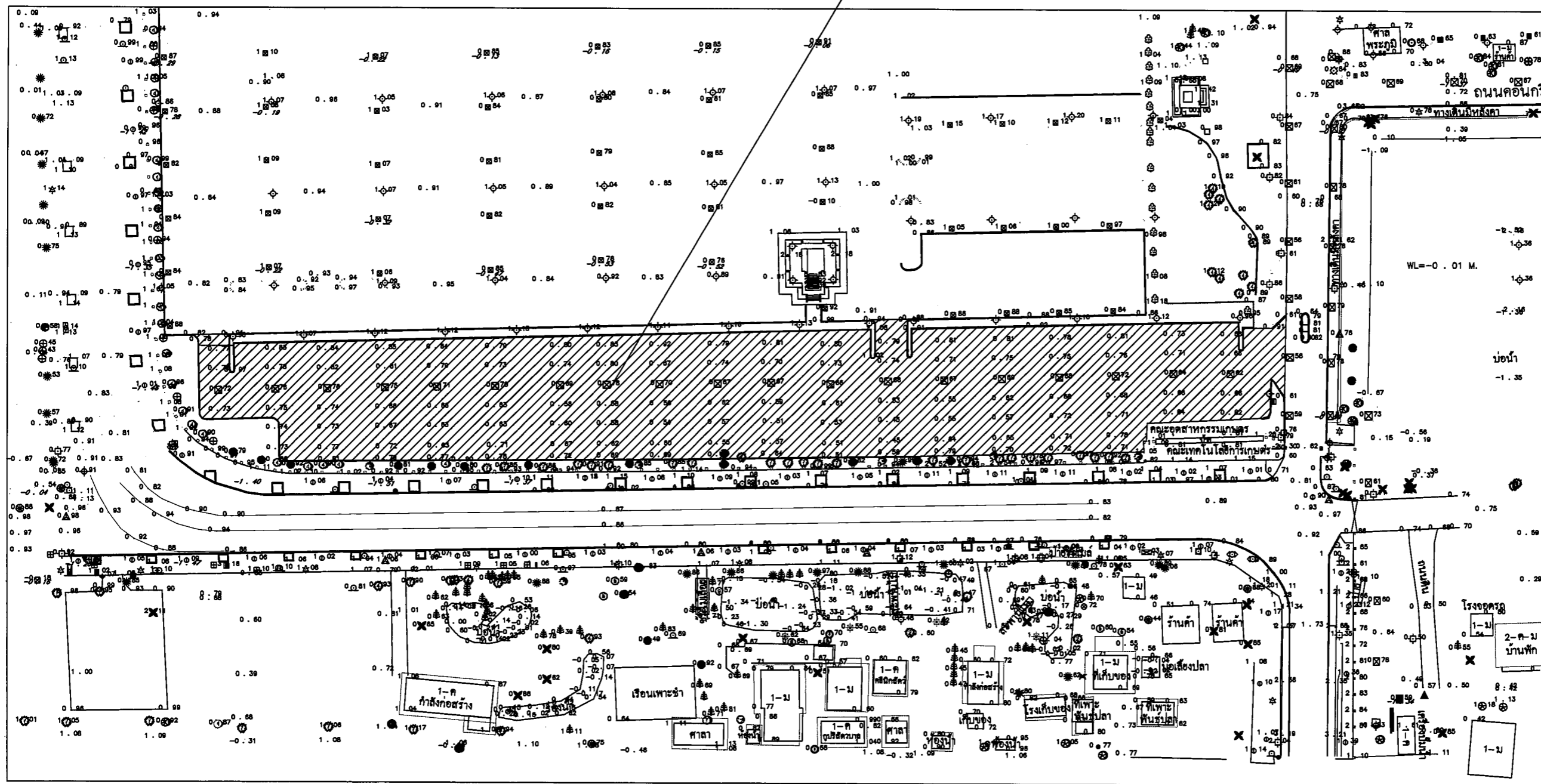


ปรับปรุงลาน 5000 ที่นั่ง

ริมน้ำบริเวณหลังป้ายคณะเทคโนโลยีเกษตร (FBT)



พื้นที่ปรับปรุงลาน



PROJECT
 ปรับปรุงลาน 5000 ตารางเมตร
 รับจ้างโดยบริษัทสถาปัตย์วิศวกรรม (FBT)

LOCATION
 ลานหน้าตึกโดยโรงแรมเกล้า
 เจ้าคุณทหารลาดกระบัง

ENGINEERS
 ดนุพล สังข์สุข ภาย.96614

DRAWING
 ดนุพล สังข์สุข ภาย.96614

DRAWING TITLE

DATE

DRAWING NO.

SCALE

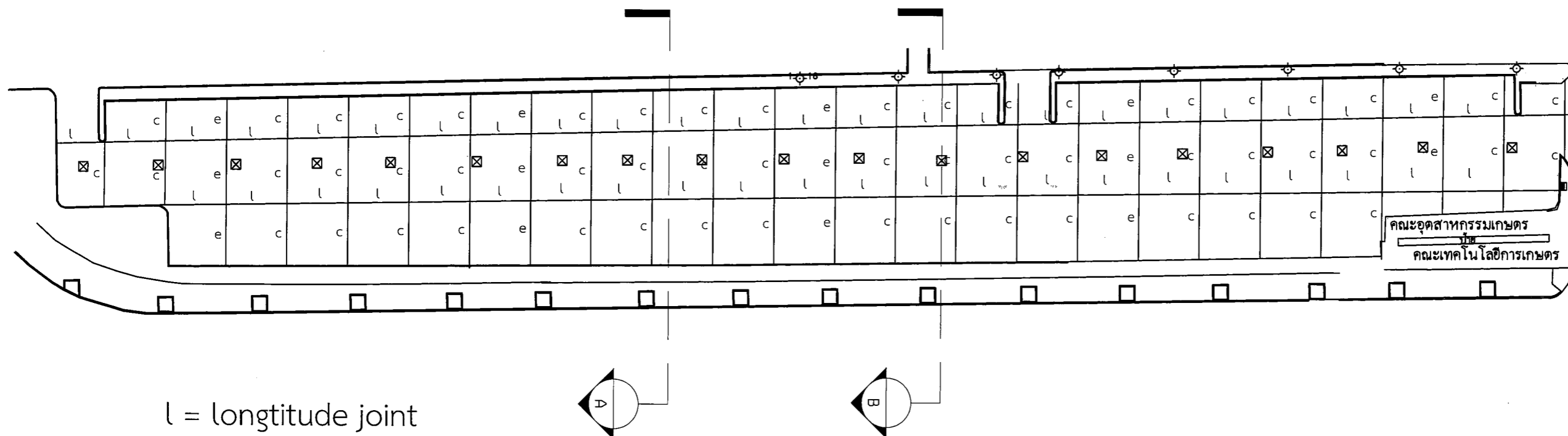


PROJECT

ปรับปรุงงาน 5000 ที่นั่ง
ริมเขี้ยวหลวงหลังป้ายคณะเทคโนโลยีเกษตร(FAE)

LOCATION

สถาบันเทคโนโลยีพระจอมเกล้า
เจ้าคุณทหารลาดกระบัง



l = longitude joint
e = expansion joint
c = contraction joint

ENGINEERS

คุณพล สังข์นุช ทย.96614

DRAWING

คุณพล สังข์นุช ทย.96614

DRAWING TITLE

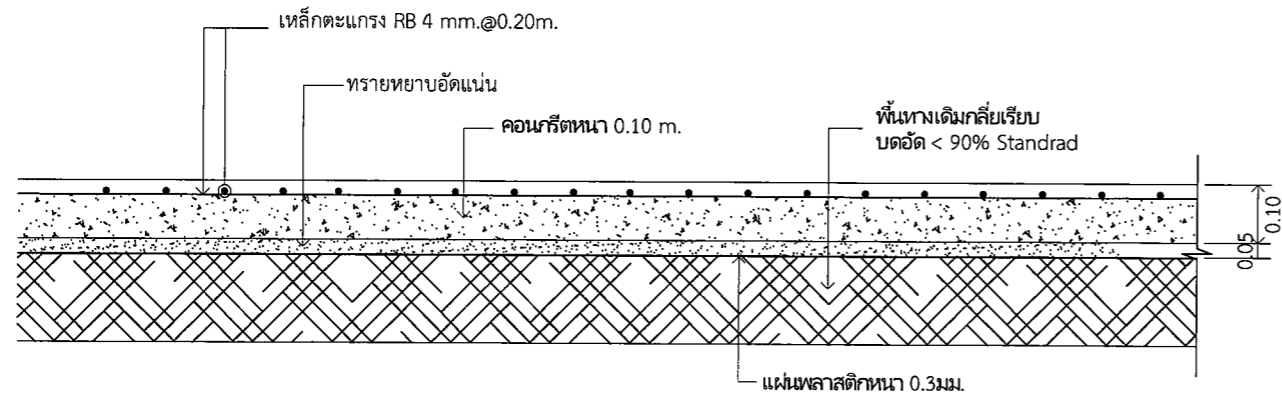
DATE

DRAWING NO.

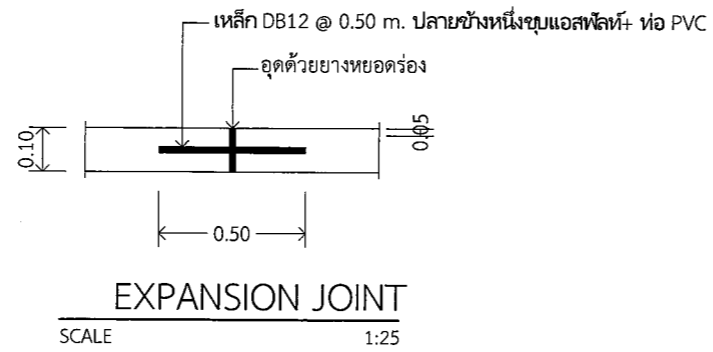
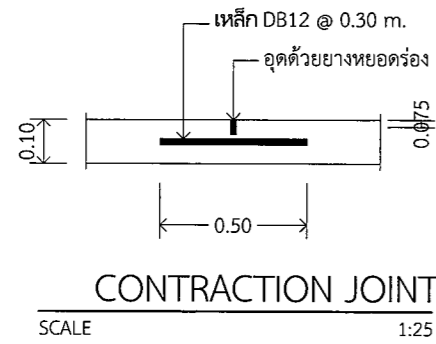
SCALE

ขั้นตอนซ่อมสร้างผิวทางคอนกรีต หน้า 10 cm.

1. ทำการซ่อมแซมหลุมถนน ผิวทางเดิมที่ชำรุด จำนวน 222 ตรม.
โดยการขุดหลุมเอาดินออก 10 cm. แล้วบดอัดด้วยหินคลุก 95% MODIFIED
2. ปรับหินคลุกให้ลานเรียบสม่ำเสมอก่อนเทคอนกรีต
3. ทราหยาบปรับระดับก่อนเทคอนกรีต
4. วางตะแกรงเหล็กสำเร็จรูป WIRE MESH 4.0 มม. ขนาดตาราง 0.20 x 0.20 ม.
5. ทำผิวทางคอนกรีต หน้า 10 cm.



รายละเอียดพื้น ค.ส.ล. พื้นทีรวม
SCALE 1:20



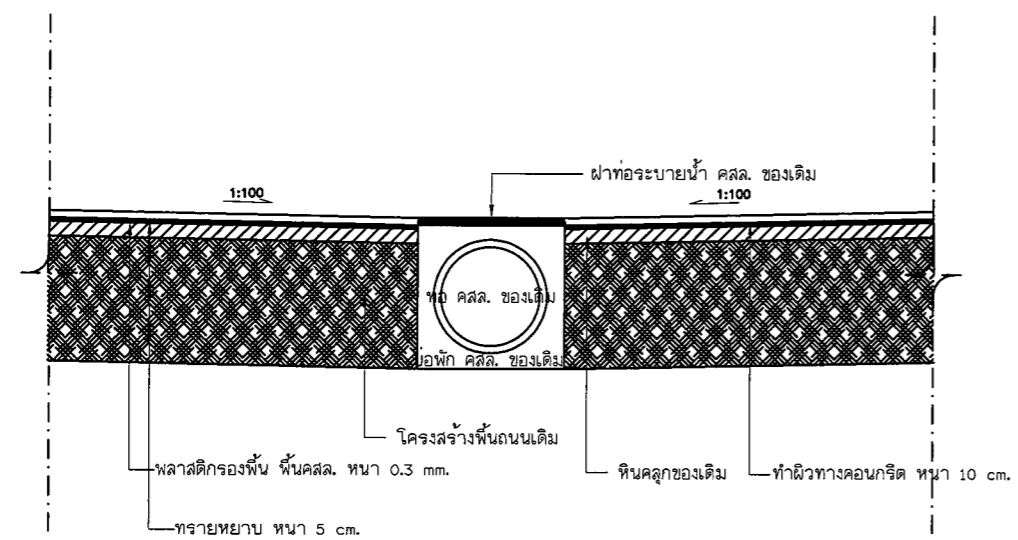
สถาบันเทคโนโลยีพระจอมเกล้า
เจ้าคุณทหารลาดกระบัง

PROJECT NAME :
ปรับปรุงรั้วนิเทศน์ KMITL EASTERN CAMPUS
LOCATION :
สถาบันเทคโนโลยีพระจอมเกล้าเจ้าคุณทหารลาดกระบัง
เลขที่ 1 ซอยคลองกรุง 1 แขวงลาดกระบัง
เขตลาดกระบัง จังหวัดกรุงเทพมหานคร

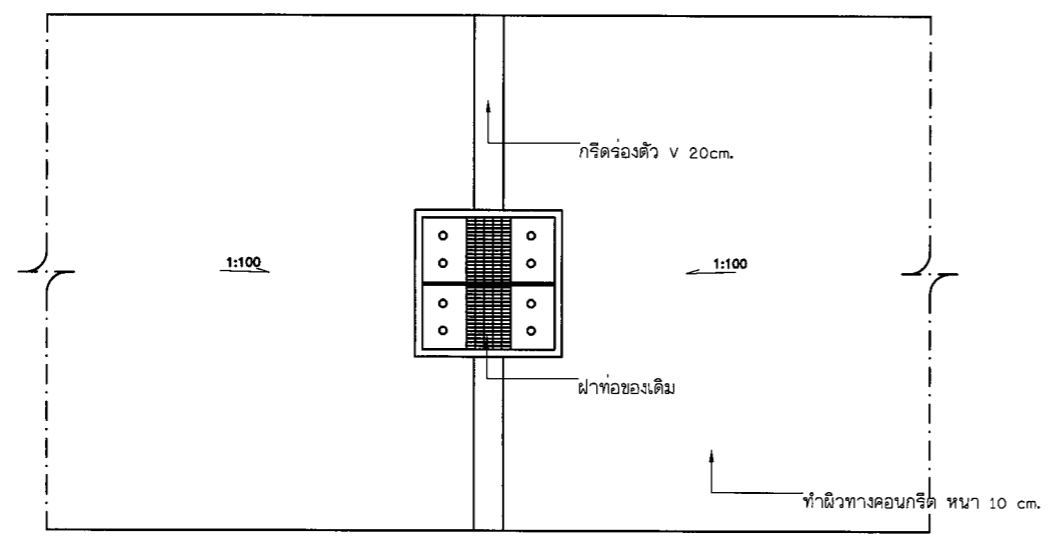
OWNER :
KMITL
สถาบันเทคโนโลยีพระจอมเกล้าเจ้าคุณทหารลาดกระบัง
เลขที่ 1 ถนนคลองกรุง เขตลาดกระบัง กทม. 10520

ARCHITECTS :	STRUCTURAL ENGINEERS :	ELECTRICAL ENGINEERS :	MECHANICAL ENGINEERS :	REVISION :	DRAWING TITLE :	
				NO.	DESCRIPTION	BY DATE
		SANITARY & FIRE PROTECTION ENGINEERS :	INTERIOR :			
GENERAL NOTE :						
1. ใช้งานศิลปะต่างๆในแบบ						
2. ให้อธิบายในแบบเป็นภาษาไทย						
คำประกาศสิทธิ : แบบชุดนี้เป็นทรัพย์สินของผู้ออกแบบ ห้ามมิให้นำไปใช้ประโยชน์, ทำซ้ำ, ออกฉีก หรือเผยแพร่โดยไม่ได้รับอนุญาตเป็นลายลักษณ์อักษรจากผู้ออกแบบและเจ้าของก่อน.						
					PROJECT NO. :	SHEET NO. :
					DRAW BY :	DRAWING NO. :
					APPROVE BY :	
					PRINT DATE :	
					SCALE :	

รูปตัด A - A



รูปตัดแสดงโครงสร้างถนนคอนกรีตและคุณสมบัติวัสดุ
NOT TO SCALE



รูปแปลนแสดงโครงสร้างถนนคอนกรีตและคุณสมบัติวัสดุ
NOT TO SCALE

- ขั้นตอนซ่อมสร้างผิวทางคอนกรีต หนา 10 cm.
1. ทำการซ่อมแซมหลุมถนน ผิวทางเดิมที่ชำรุด จำนวน 222 ตรม. โดยการขุดหลุมเอาดินออก 10 cm. แล้วบดอัดด้วยหินคลุก 95% MODIFIED
 2. ปรับหินคลุกให้ลานเรียบสม่ำเสมอก่อนเทคอนกรีต
 3. ทรายหยาบปรับระดับก่อนเทคอนกรีต
 4. วางตะแกรงเหล็กสำเร็จรูป WIRE MESH 4.0 มม. ขนาดตาราง 0.20 x 0.20 ม.
 5. ทำผิวทางคอนกรีต หนา 10 cm.

Detail A
NOT TO SCALE



PROJECT
ปรับปรุงลาน 5000 ตรม.
ริมบริเวณหลังป้ายคณะเทคโนโลยีเกษตร (FBT)

LOCATION
สถาบันเทคโนโลยีพระจอมเกล้า
เจ้าคุณทหารลาดกระบัง

ENGINEERS
คุณพล สังข์ชูช ภย.96614

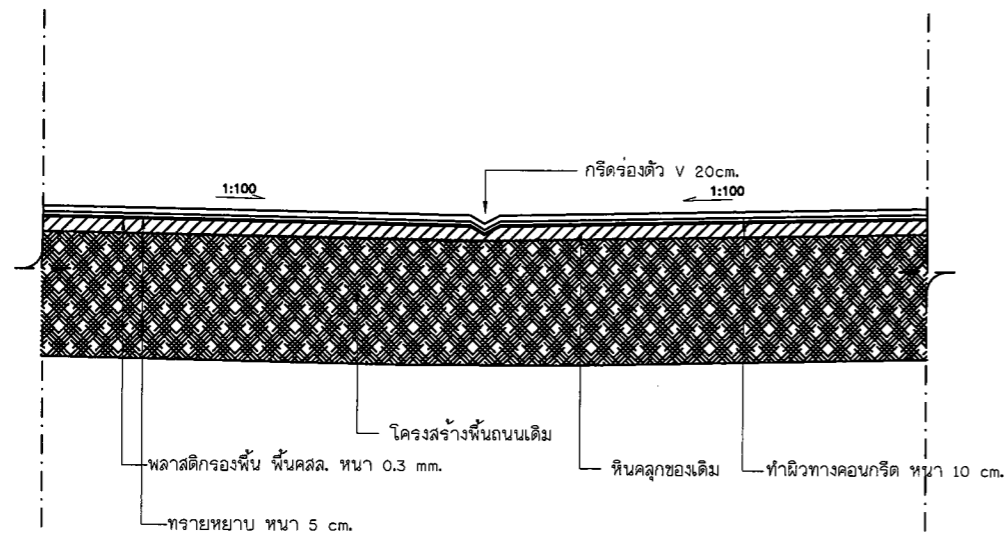
DRAWING
คุณพล สังข์ชูช ภย.96614

DRAWING TITLE

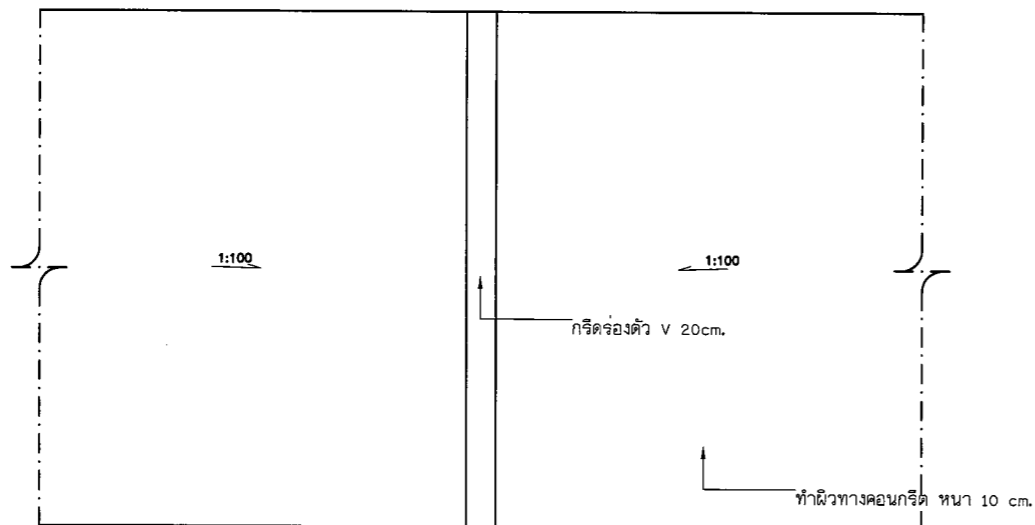
DATE DRAWING NO.

SCALE

รูปตัด B - B



รูปตัดแสดง โครงสร้างถนนคอนกรีตและคุณสมบัติวัสดุ
NOT TO SCALE



รูปแปลนแสดง โครงสร้างถนนคอนกรีตและคุณสมบัติวัสดุ
NOT TO SCALE

ขั้นตอนซ่อมสร้างผิวทางคอนกรีต หน้า 10 cm.

1. ทำการซ่อมแซมหลุมถนน ผิวทางเดิมที่ชำรุด จำนวน 222 ตรม. โดยการขุดหลุมเอาดินออก 10 cm. แล้วบดอัดด้วยหินคลุก 95% MODIFIED
2. ปรับหินคลุกให้ลานเรียบสม่ำเสมอก่อนเทคอนกรีต
3. ทรายหยาบปรับระดับก่อนเทคอนกรีต
4. วางตะแกรงเหล็กสำเร็จรูป WIRE MESH 4.0 มม. ขนาดตาราง 0.20 x 0.20 ม.
5. ทำผิวทางคอนกรีต หน้า 10 cm.

Detail B
NOT TO SCALE



PROJECT

ปรับปรุงงาน 5000 ที่นั่ง
ริมเขื่อนบริเวณหลังป้ายคณะเทคโนโลยีเกษตร (FBT)

LOCATION

สถาบันเทคโนโลยีพระจอมเกล้า
เจ้าคุณทหารลาดกระบัง

ENGINEERS

คุณพล สังข์บุษ ภย.96614

DRAWING

คุณพล สังข์บุษ ภย.96614

DRAWING TITLE

DATE

DRAWING NO.

SCALE